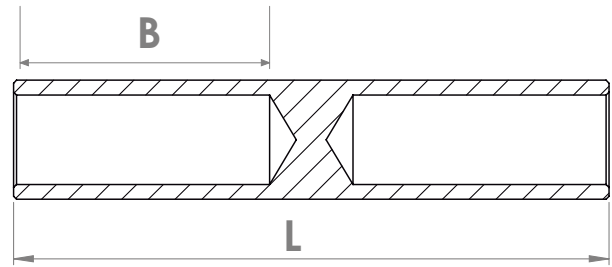
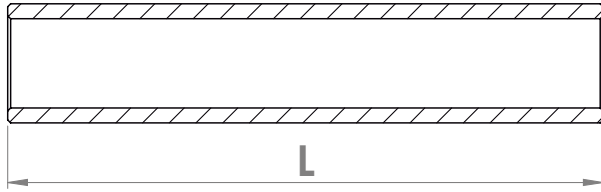




Empalmes a compresión para un amplio rango de conductor

CARACTERÍSTICAS	BENEFICIOS
Fabricados en aluminio	Provee alta resistencia y alta conductividad
Bimetálico	Para uso con Conductores: Aluminio - Cobre - Aluminio
Los empalmes contienen compuesto inhibidor en el interior, se proveen con tapas en ambos extremos	Previene la Oxidación y aumenta su conductividad
Todos los empalmes están maracados con su tamaño y dados de aplicación	Para una identificación sencilla



CLAVE PARA ORDENAR	CALIBRE DEL CONDUCTOR	B		L		DADOS DE INSTALACIÓN
		mm	in	mm	in	
EMP - YAL4L	4	36.1	1.4212	76.2	3	5/8, 8A, BG, TU, 52
EMP - YAL 2L	2					CSA 22, 5/8, BA, BG
EMP - YAL 1L	1					CSA 22, 5/8, BA, BG
EMP - YAL 1/0L	1/0					CSA 22, 5/8, BA, BG
EMP - YAL2/0L	2/0	48.8	1.9212	101.6	4	840, 249, TX, CSA 24
EMP - YAL 3/0L	3/0					840, 249, TX, CSA 24, 845
EMP - YAL 4/0L	4/0					840, 249, TX, CSA 24, 845
EMP - YAL 250L	250					840, 249, TX, CSA 24, 11A
EMP - YAL 300L	300	61.5	2.4212	127	5	96, 299, 655, 1 1/8-1, 13A
EMP - YAL350L	350					96, 299, 655, 321, 1 1/8-1, 13A
EMP - YAL 400L	400	55.2312	2.1744	114.4625	5 11/16	106A, 300, 317, 15A
EMP - YAL 500L	477-500					106A, 300, 317, 1 5/16 -1, 15A
EMP - YAL 600L	600	86.9	3.4212	177.8	7	1 1/2, 140, 301, 724
EMP - YAL 750L	700-750					140H, 301, 342, 724, 1 1/2
EMP - YAL 1000L	1000					1 3/4, 161, 302, 292, 319

NOTA: Para estañado, agregar el sufijo "E" a la clave para ordenar



Visita Nuestra
Tienda Online

Carretera Ánimas - Coyotepec Km 4 S/N , Colonia
Ixtapacalco, Coyotepec, Estado de México C.P. 54666

WWW.ELASTOTECNICA.COM.MX



5541697000



ventas@elastotecnica.com.mx